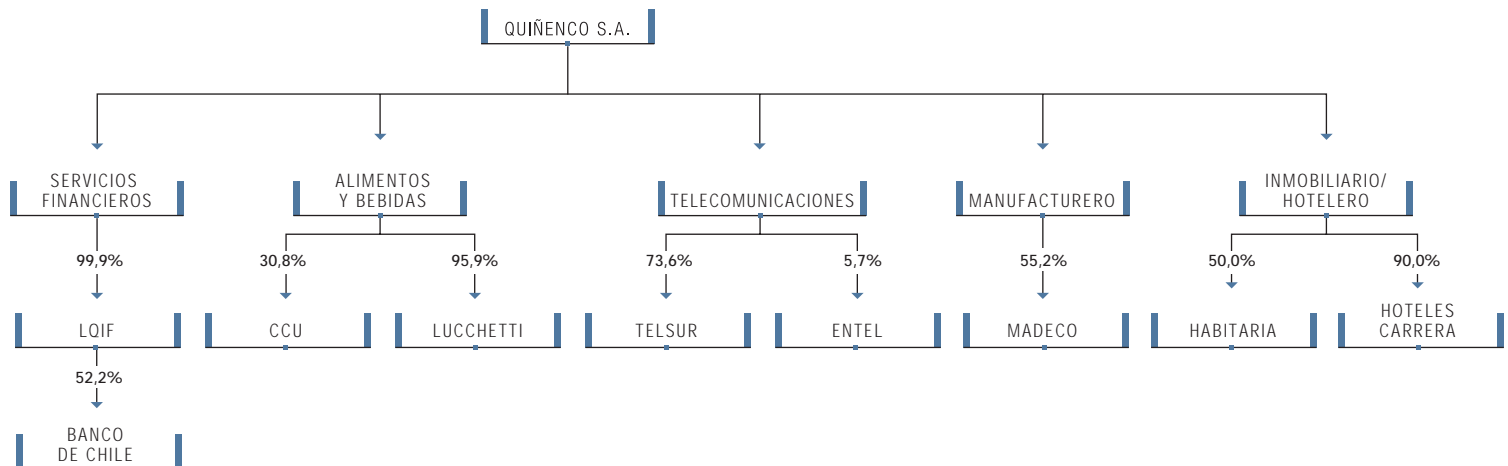
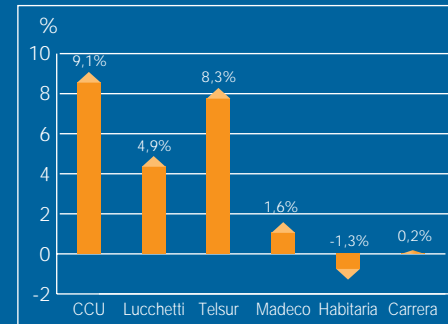


perfil de Quiñenco

RETORNO SOBRE CAPITAL
EMPLEADO (ROCE)
(Por los 12 meses terminados al 31.12.2003)



Quiñenco es la sociedad matriz de uno de los grupos más sólidos y diversificados de Chile. El valor libro de sus inversiones supera los US\$1.530 millones y se concentran en servicios financieros, alimentos y bebidas, telecomunicaciones, manufacturero, inmobiliario y hotelero, siendo los dos primeros los más relevantes, pues representan el 81% del valor total de las inversiones y un 75% de los activos a nivel corporativo.

Quiñenco busca la excelencia, tanto en la calidad de los productos y servicios que ofrece, como en el valor económico que entrega a sus accionistas. Para lograr lo anterior, se ha preocupado de mantener una administración altamente calificada e idónea, que se encarga de detectar y analizar nuevas oportunidades de negocio, o bien, localizar aquellas inversiones que requieren reestructuración u organización para enfrentar la rigurosa competencia existente en el mundo actual.

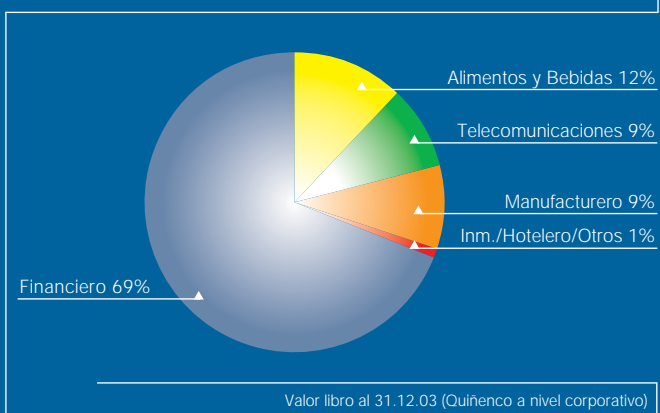
El modelo de negocios de Quiñenco comprende el manejo de una cartera de compañías, aprovechando sus capacidades para incrementar el valor de cada una. Quiñenco general-

mente concentra sus inversiones en compañías donde mantiene el control y donde percibe un alto potencial de crecimiento. Su éxito está asociado con su habilidad para materializar oportunas decisiones de negocio, incorporando socios estratégicos a fin de aprovechar su experiencia en el desarrollo de productos y servicios de alto nivel. Con el objeto de optimizar la composición de su cartera y la rentabilidad de sus inversiones, Quiñenco aprovecha oportunidades de adquisición y desinversión en forma permanente.

La labor de Quiñenco como sociedad matriz es potenciar la capacidad y habilidad empre-

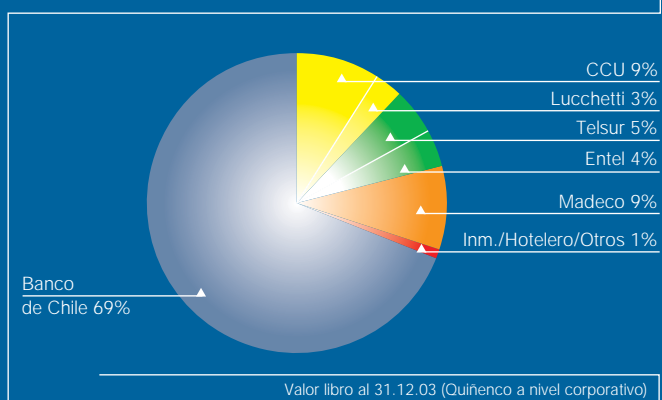
INVERSIONES POR SECTOR

MM\$ 909.413



INVERSIONES POR COMPAÑÍA

MM\$ 909.413



“Lo más destacable es que durante 2003 logramos poner en orden nuestras inversiones y orientarlas hacia el futuro, lo que nos permite proyectarnos con bastante optimismo. Crear valor para el futuro implica concentrarnos en los sectores donde tengamos claras ventajas competitivas, buscando sinergias y estando siempre abiertos a aprovechar las oportunidades que se nos presenten”.

Francisco Pérez Mackenna,
Gerente General de Quiñenco



sarial de las compañías que la componen, a través de prácticas que han sido probadas y efectivamente ejecutadas a través de una larga y exitosa trayectoria. También se encarga de definir las estrategias de largo plazo, en conjunto con la administración de cada compañía operativa, proyectar las metas anuales, supervisar y controlar la gestión operacional y financiera, estructurar y manejar las fusiones y adquisiciones relevantes, identificar sinergias a través de las distintas unidades de negocios y atraer y retener personal de primera calidad. Todo lo anterior le entrega a la compañía un respaldo importante en términos de acceso a mercados financieros, desarrollo de oportunidades de negocio y diversificación de riesgos.

Estrategia de Crecimiento

- Fortalecer la creación de valor a través de:
 - Liderazgo de mercado de sus productos y servicios
 - Adopción de las mejores prácticas
 - Explotación de sinergias entre las unidades de negocios
 - Mejoras permanentes en la productividad y eficiencia
 - Reestructuraciones y reorganizaciones
 - Personal altamente calificado
 - Adquisiciones y desinversiones
- Criterio para invertir:
 - Potencial de desarrollo de marcas y franquicias
 - Masa crítica y economías de escala
 - Redes de distribución
 - Experiencia en la industria
 - Acceso a socios estratégicos y alianzas comerciales
 - Participaciones mayoritarias